

QU'EST-CE QUE L'ETMI?

ÉVALUATION DES TECHNOLOGIES ET DES MODES D'INTERVENTION

Objectif : Éclairer et soutenir la prise de décision

Conseiller les

Gestionnaires — Intervenants — Cliniciens, etc.

en évaluant les effets potentiels



en santé et en services sociaux.

Démarche : Préciser, collecter et synthétiser

- À partir de la demande du gestionnaire, identifier la problématique et les décisions à prendre.
- Collecter, évaluer et analyser les données scientifiques.
- Collecter, évaluer et analyser les données contextuelles.
- Consulter les parties prenantes (gestionnaires, intervenants, usagers, etc.) pour obtenir des données expérientielles.

Rapport d'ETMI

- Présentations
- Autres activités de diffusion

Deux produits d'ETMI :

ETMI classique

Méthode :

- Revue systématique de la littérature scientifique
- Collecte de données contextuelles
- Consultation structurée des parties prenantes
- Analyse et synthèse

Durée d'un projet : 14 à 18 mois

Résultats :

Recommandations de soutien à la décision appuyées sur les **données probantes** et adaptées au **contexte** et aux **enjeux** du demandeur.

ETMI abrégée

Méthode :

- Revue systématique de la littérature scientifique
- Analyse et synthèse (incluant une méta-analyse au besoin)

Durée d'un projet : 8 à 12 mois

Résultats :

Constats appuyés sur les données probantes.

Exemple d'ETMI classique

Soutenir l'intégration sociale des personnes ayant un traumatisme craniocérébral et qui présentent une consommation à risque ou problématique (abus ou dépendance) de substances psychoactives.

- [Rapport complet](#)
- [Résumé](#)



Exemple d'ETMI abrégée

Les interventions destinées à la mobilisation des parents d'enfants recevant des services de réadaptation avec hébergement en Centre jeunesse.

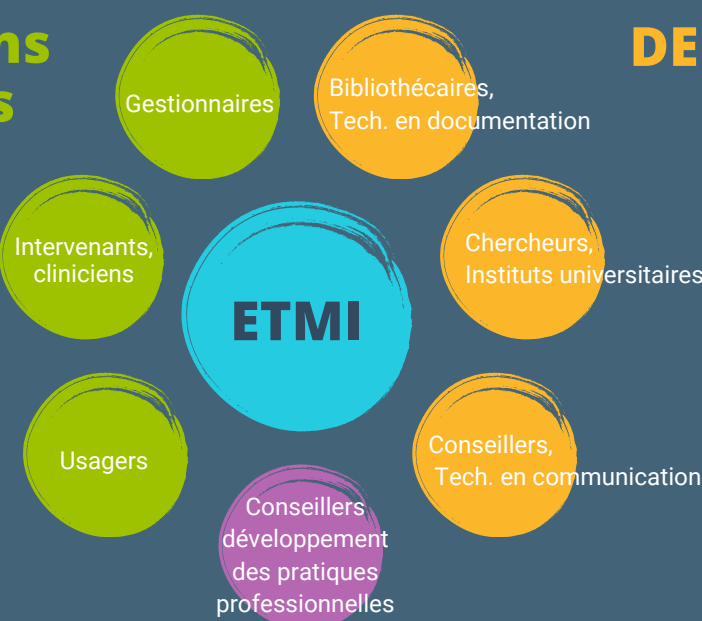
- [Rapport complet](#)
- [Note de synthèse](#)



Unité d'évaluation des technologies et des modes d'intervention (UETMI) :

L'UETMI fait partie de la Direction de l'enseignement universitaire et de la recherche (DEUR). Elle réalise des ETMI au CIUSSS du Centre-Sud-de-l'Île-de-Montréal **en collaboration** avec des **équipes multidisciplinaires**.

Directions cliniques



DES QUESTIONS?

Contactez-nous : uetmi.ccsmtl@ssss.gouv.qc.ca



POUR PLUS D'INFORMATION

Sur l'UETMI et ses productions : [visitez le site web](#)

Cette infographie est une production de :
Direction de l'enseignement universitaire et de la recherche
CIUSSS du Centre-Sud-de-l'Île-de-Montréal

Centre intégré universitaire de santé et de services sociaux du Centre-Sud-de-l'Île-de-Montréal
Québec