

Soutenir la réussite scolaire des jeunes placés

Comment les services sociaux peuvent-ils contribuer ?

Présenté par

Julie Goulet, École de psychoéducation, Université de
Montréal

Muriel Guériton, UETMI, CIUSSS du Centre-Sud-de-l'Île-
de-Montréal

Comité de travail :

Christine Maltais, Julie Goulet, Véronique Noël,
Paule Asselin, Élodie Marion.

Plan de la présentation

- Mise en contexte
- Démarche d'évaluation
- Résultats
- Recommandations



Mise en contexte

Mise en contexte

- Au Québec, au 31 mars 2023, **34 163** enfants âgés de 0 à 17 ans étaient pris en charge par la DPJ dont **47,7 %** faisaient l'objet d'une mesure de placement.
- Défis importants
- Écarts de réussite
(Étude sur le devenir des jeunes placés; Goyette & Blanchet, 2019)
 - Retard scolaire
 - Épisode de décrochage
 - Aspirations scolaires

Mise en contexte

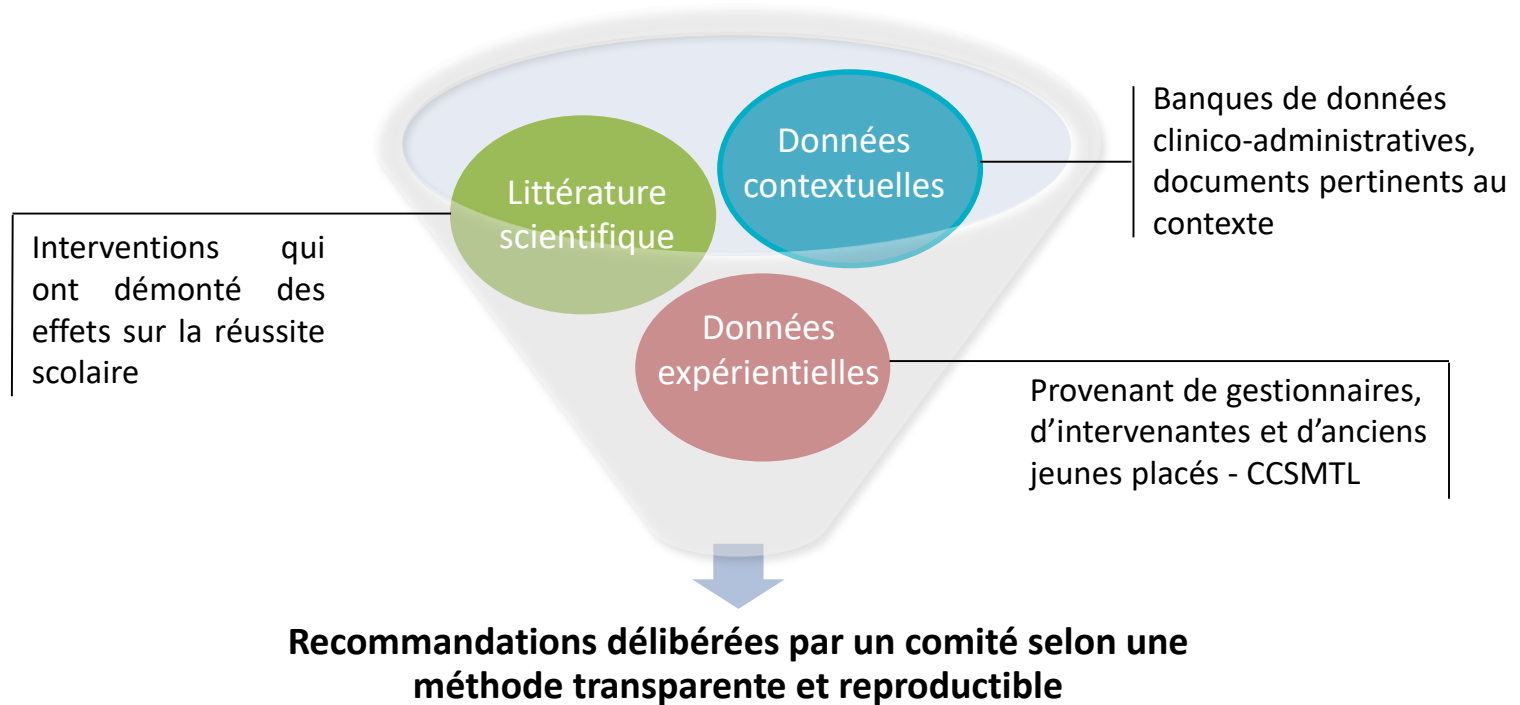
L'Unité d'évaluation des technologies et des modes d'intervention (UETMI) a été sollicitée par les directions de la protection de la jeunesse et des programmes jeunesse du CIUSSS du Centre-Sud-de-l'Île-de-Montréal (CCSMTL) afin d'identifier les interventions susceptibles d'améliorer la réussite scolaire de ces jeunes placés.



Démarche d'évaluation

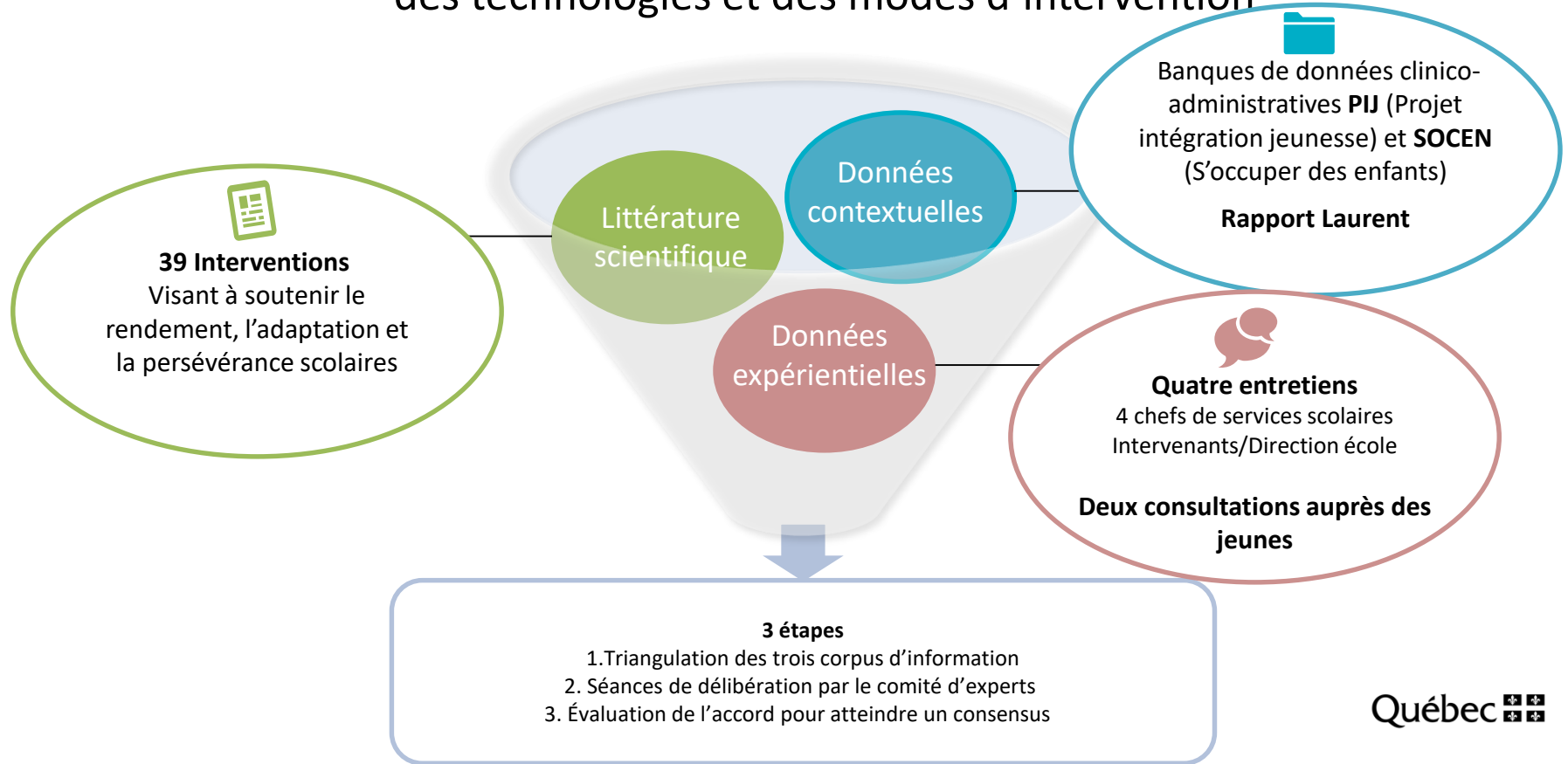
Démarche d'évaluation

des technologies et des modes d'intervention



Démarche d'évaluation

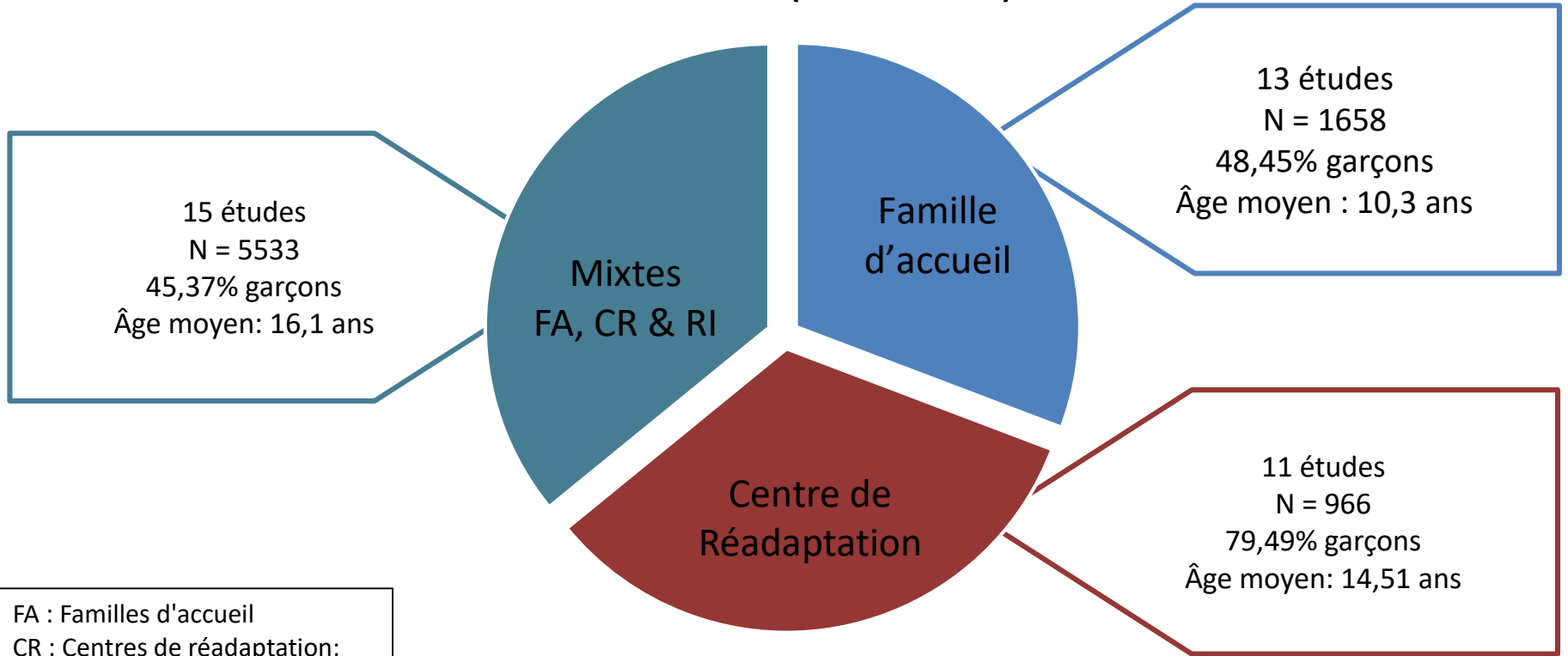
des technologies et des modes d'intervention





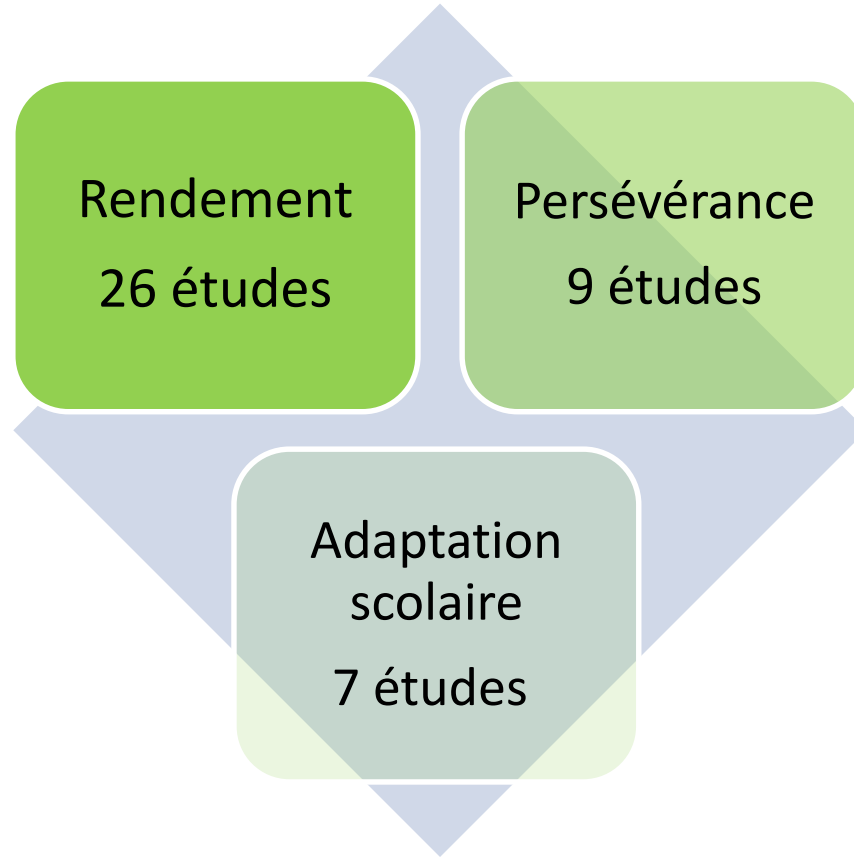
Résultats

39 études (N = 8157)



FA : Familles d'accueil
CR : Centres de réadaptation;
RI : Ressources intermédiaires.

Variables mesurées



Dans la littérature scientifique

3 types d'intervention ont été identifiés :



Soutien aux apprentissages scolaires



Développement des habiletés sociales



Programmes intersectoriels de suivi individualisé



Soutien aux apprentissages scolaires



Interventions de tutorat & co-lecture

- Apprentissages soutenus par le parent d'accueil, un tuteur à domicile ou parfois dans les organismes communautaires (jeunes plus âgés)
- Lecture conjointe avec le parent d'accueil / exposition à du matériel de lecture



Résultats positifs et unanimes



Implication des services sociaux limitée - repérer et référer les enfants et les familles / matériel éducatif



Données contextuelles et expérientielles

- ✓ Contraintes de temps / routine chargée
- ✓ Disponibilité des programmes
- ✓ Accessibilité au matériel éducatif adapté aux besoins et intérêts
- ✓ Offert sur une base volontaire



Développement des habiletés sociales



Interventions visant à créer un lien avec un adulte significatif ou des pairs

- o Modalités variées : mentorat, activités musicales, horticulture, ou activités permettant de prendre soin des animaux.



Résultats mixtes

Enfants ~

Adolescents ✓



Implication des services sociaux limitée - repérer et référer les enfants et les familles



Données contextuelles et expérientielles

- ✓ S'arriment avec plusieurs mesures déjà en place
- ✓ Équilibre entre développement des habiletés sociales & apprentissages scolaires
- ✓ Source de motivation pour les jeunes



Programmes intersectoriels de suivi individualisé

Actions concertées entre les services sociaux, l'école, la famille et la communauté.



- Jeunes présentant des problèmes graves de comportement nécessitant une action concertée (surtout auprès des adolescents)
- Prise de décision partagée pour répondre aux besoins du jeune
- Développement des habiletés parentales



Résultats mixtes
Rendement ☑
Persévérance ❓



Programmes généralement implantés par les services sociaux ou via des ententes de partenariat intersectoriel entre l'école et les services sociaux.



Données contextuelles et expérientielles

- ✓ Réponse individualisée qui aide le jeune à se sentir valorisé
- ✓ Importance d'améliorer l'intervention conjointe
- ✓ Enjeux importants (p.ex., instabilité du personnel, confidentialité)
- ✓ Miser sur : agent pivot, PSII, moments clés dans le parcours



Recommandations

Après
synthèse,
analyses et
délibération

3 Préambules

- ✓ Conditions gagnantes pour soutenir l'implantation des recommandations

7 Recommandations

Organisées en trois sections :

- ✓ Arrimer les interventions à la complexité de la situation de l'enfant
- ✓ Prévenir des problèmes spécifiques ou en émergence
- ✓ Intervenir lors de problématiques complexes

3 Préambules

Préambules	Conditions gagnantes pour soutenir l'implantation
A	Engagement ferme de l'organisation quant à l'importance de soutenir la réussite scolaire des jeunes placés.
B	Croire dans le potentiel d'apprentissage des jeunes.
C	Encadrer la communication entre intervenants sociaux et scolaires.

7 Recommendations

- ✓ Arrimer les interventions à la complexité de la situation de l'enfant

#	Recommandation
1	Réaliser un portrait de la situation scolaire.

7 Recommandations

- ✓ Prévenir des problèmes spécifiques ou en émergence

#	Recommandations
2	Maintenir les actions quotidiennes favorables.
3	Promouvoir l'apprentissage de la lecture.
4	Donner accès au tutorat.
5	Miser sur les relations positives avec les adultes et les pairs.
6	Impliquer la famille et les partenaires scolaires et communautaires.

7 Recommandations

- ✓ Intervenir lors de problématiques complexes

#	Recommandation
7	Miser sur la concertation et la prise de décision partagée.

Pour en savoir plus consultez la page de l'UETMI
ccsmtl-mission-universitaire.ca/fr/etmi



[Rapport complet](#) (PDF, 126 p.)



[Note de synthèse](#) (PDF, 4 p.)

Voir également sur le site de la Chaire de recherche du Canada sur l'école, le bien-être et la réussite éducative des enfants.



[Capsule Vidéo](#) (7 mn) cette capsule s'adresse tant aux intervenants sociaux que scolaires.

Pour toute information complémentaire, contactez :
uetmi.ccsmtl@ssss.gouv.qc.ca

MERCI